

平成 27 年度
事業報告書

社会福祉法人 洛北幼稚園
洛 北 幼 児 園

I. 保育所運営

(1) 所在地：京都市北区小山西元町 39

(2) 定員：60 名

(3) 保育課程：平成 27 年度版の作成

(4) 保育内容：

地域の子どもの実情を踏まえながら子ども達の成長・発育をどう保障していくのかを常に考えつつ、養護と教育の養護の部分について考える機会が多い一年となった。多くの実体験を通して学びの機会の提供ができた一年となったのではないかな。

(5) 利用希望者見学案内：入園希望 79 組(昨年度比 18 組増)、一時保育 55 組(昨年度比 16 組増)

(6) 在籍児童数：月別集計

			月											合計	
			4	5	6	7	8	9	10	11	12	1	2	3	
在園児童数	才児	0	5	5	5	6	6	6	9	9	9	9	9	9	87
		1	11	11	11	11	11	11	10	10	10	10	10	10	126
		2	14	14	14	14	14	14	14	16	16	16	16	16	178
		3	14	14	14	14	14	14	14	14	14	14	14	14	168
		4	13	13	13	13	13	13	13	13	13	13	13	13	156
		5	13	13	13	13	13	13	13	13	13	13	13	13	156
合計			70	70	70	71	71	71	73	75	75	75	75	75	871

(7) 給食：

- ・実施日数：完全実施(294 日)
- ・乳児提供数：7,278 食，幼児提供数：9,362 食，職員提供換算数：5,556 食
- ・一時保育数：1,429 食，子ども一人/食当たり単価：260 円/食
- ・食べ物アレルギー児に対する除去食の提供，乳児への離乳食の提供

(8) 障害児統合保育対策：関係機関との連携

(9) 家庭との連携：

- ・園便り及び献立表の発行：1 回/月
- ・懇談会の開催：全体会 2 回，クラス単位及び個別乳児クラス，幼児クラス
- ・クラス便りの発行：4 回/年
- ・作品展冊子制作
- ・給食便りの発行：4 回/年
- ・その他の発行物：感染症の病名と登園届，台風接近に伴う保育園業務の体制など
- ・就学支援シートの導入

(10) 新制度への対応

新制度施行の年度となった。認定園への移行がなかった当法人では利用者と園の間で大きな混乱は見られなかった。新制度の下 11 時間開所を求められたため洛北幼児園では開所時間を 30 分延長し 7:30~18:30 の開所時間となった。

(11) 途中入退園者：入園 6 名，退園 1 名

退園理由：転居 1 組

II.地域子育て支援ステーション事業

- (1) 施設開放行事：園舎建替のため未開催。
- (2) 子育て講座：親子参加型イベント，講師の先生による子育て講座ほか。
- (3) 機関紙の発行：地域向け子育て支援機関紙『ゆりかもめ』3回/年の発行。
- (4) 派遣事業：委託を受けた事業への保育士派遣。
元町小学校へ出向いた特別保育授業，出前保育(植物園)，ひよこクラブ，すくすく広場子育て支援等

III.地域との関係

- (1) 職業体験：中学生チャレンジ体験の受入れ(1校，2名)
- (2) 敬老の集い：子どもたちが地域の高齢者を迎えた行事を行った。
- (3) 小学校行事への参加：元町小学校ジョイントコンサートへの参加。学芸会見学。
- (4) 実習生の受入：保育士養成校から実習生の受入れ(1名)
- (5) ボランティアの受入：今年度は申出がなかった
- (6) 北区民冬まつりへの参加

IV. 職員

- (1) 構成：施設長 1, 主任保育士 1, 保育士 17, 栄養士 2, 調理補助 1, 事務員 1
- (2) 処遇：常勤 10, 非常勤 10, パート 3
- (3) 研修：職場外研修参加回数(施設長 3回，保育士 44回，調理従事者 10回)
- (4) 社会保険年金等：雇用保険，健康保険，厚生福利，任意保険，退職金共済，健診 1回/年
- (5) 採用：平成 28 年度に向け養成校から保育士 3人，栄養士 1人の採用を決定した。
- (6) その他：保育士等処遇改善臨時特例事業

V. 施設整備

- ・園舎老朽化改築工事(平成 26 年度，平成 27 年度 2 ヶ年事業)。10 月竣工。

VI.危機管理

- (1) 消防計画：年度当初に消防計画を立て、北消防署立会い指導を含め避難訓練を行い、また災害に対応できる体制づくり
- (2) 安全活動：テーマを決めた 10 回/年の安全防犯活動

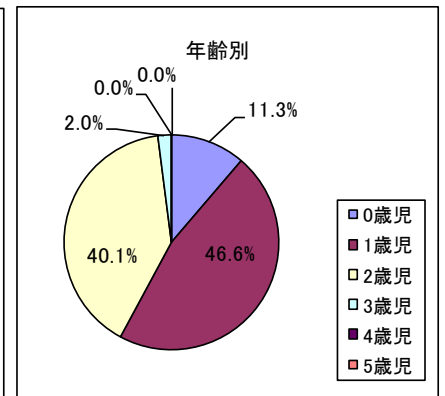
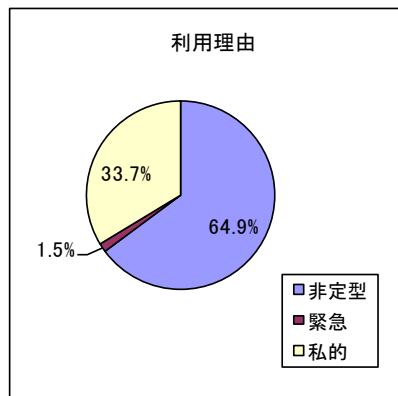
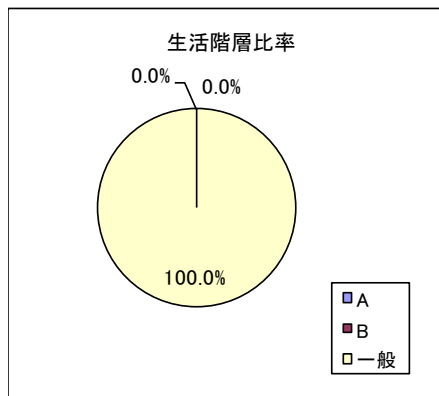
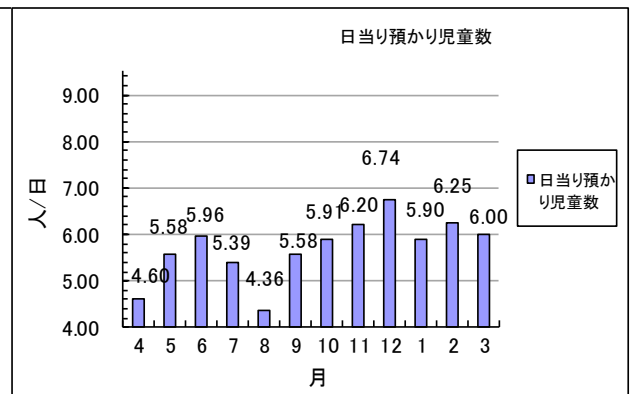
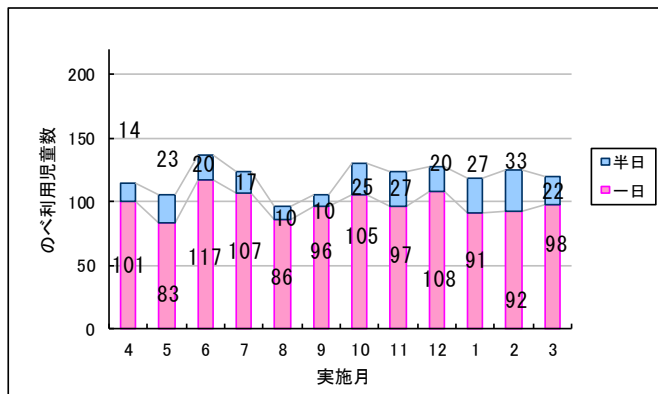
VII.一時保育(預かり)事業

- (1) 事業内容：職員は常勤 1 名非常勤 1 名，1 日概ね 8 人を限度に受入れ、一時的な保育を行った。
 - (2) 実施日数：265 日(前年度比+6)
 - (3) のべ利用児童数：1429 人(前年度比-98 人)
 - (4) 預かり時間：4 時間 248 人，8 時間 1181 人
 - (5) 預かり比率：乳児 98.0%，幼児 2.0%
 - (6) 入園者：一時保育利用者から平成 28 年 4 月までに入園した児童の数：1 人
- [特記事項]園舎老朽化事業に伴う仮設園舎での保育となったことで子どもの安全への配慮が必要となった。受入数を約 8 人と制限したが、新園舎竣工後は受入数を約 10 人に戻した。新保育室では保育環境を整えることができた。

平成27年度

一時保育事業報告書

	実施 日数	利用 児童 数	のべ 利用 総児 童数	日当り 預り児 童数	預り時間				生活階層						利用理由			利 用 料 収 入
					4時間		8時間		A		B		一般		非定 型	緊急	私的	
					3才未	3才上	3才未	3才上	3才未	3才上	3才未	3才上	3才未	3才上				
合計	252	295	1429	5.67	243	5	1157	24	0	0	0	0	1400	29	927	21	481	2,716,650
前期	131	125	684	5.22	93	1	571	19	0	0	0	0	664	20	461	21	202	1,320,150
後期	121	170	745	6.16	150	4	586	5	0	0	0	0	736	9	466	0	279	1,396,500
4月	25	17	115	4.60	14	0	95	6	0	0	0	0	109	6	66	21	28	221,400
5月	19	19	106	5.58	23	0	83	0	0	0	0	0	106	0	76	0	30	198,450
6月	23	23	137	5.96	20	0	117	0	0	0	0	0	137	0	104	0	33	266,700
7月	23	23	124	5.39	16	1	105	2	0	0	0	0	121	3	90	0	34	240,300
8月	22	22	96	4.36	10	0	75	11	0	0	0	0	85	11	53	0	43	181,200
9月	19	21	106	5.58	10	0	96	0	0	0	0	0	106	0	72	0	34	212,100
10月	22	26	130	5.91	25	0	105	0	0	0	0	0	130	0	87	0	43	246,750
11月	20	23	124	6.20	27	0	97	0	0	0	0	0	124	0	78	0	46	232,050
12月	19	28	128	6.74	18	2	107	1	0	0	0	0	125	3	73	0	55	246,000
1月	20	30	118	5.90	27	0	88	3	0	0	0	0	115	3	76	0	42	216,750
2月	20	31	125	6.25	32	1	92	0	0	0	0	0	124	1	76	0	49	227,400
3月	20	32	120	6.00	21	1	97	1	0	0	0	0	118	2	76	0	44	227,550



VIII. 外部監査

公認会計士事務所に業務委託を行い、税理士による外部監査を行った。
また2月18日年金事務所の監査が行われ顧問社労士が対応したが指摘事項はなかった。

ix. 要望・苦情等に関する相談窓口

園長及び主任保育士が窓口となり対応。また第三者委員として顧問社労士があたった。

X. 情報公開

保育園のホームページを開設し、施設の概要、保育内容、一時保育利用状況ほか、利用者向け周知を行った。

なお、現況報告書及び決算書は園ホームページにて自主的に公開を行った。